

3000er Skitouren - Wochenende

19.03. bis 21.03.2010

„Granatspitzgruppe - Berghotel*** Rudolfshütte, 2315 m“



NEU – NEU – NEU – NEU – NEU – NEU – NEU – NEU – NEU – NEU – NEU

- Führung durch staatlich geprüfte Bergführer
- Bildung von Gruppen (extrem – sportlich - Genuss)
- Gipfelziele nach Absprache innerhalb der Gruppe
- Schlechtwetterprogramm (Orientierung, LVS–Training, Schnee- und Lawinenkunde, Erste Hilfe, Spaltenbergung, etc.)

NEU – NEU – NEU – NEU – NEU – NEU – NEU – NEU – NEU – NEU – NEU - NEU

Anreise:

Entfernung ca.: 374 km

Fahrzeit ca.: 4,0 Stunden

Route:

Wilhelmsburg – St. Pölten – A1 Westautobahn bis Salzburg – A10 Tauernautobahn/Hallein bis Bischofshofen – B311 bis Zell am See – dann B168 bis Uttendorf – südl. in Richtung Stubachtal/Enzingerboden



Nach Aussendung der Teilnehmerliste wird ersucht, Fahrgemeinschaften zu bilden!

Bitte um Kontaktaufnahme, falls jemand eine Mitfahrgelegenheit benötigt bzw. als Lenker zur Verfügung stehen will.

Anmerkung:

Alle personenbezogenen Bezeichnungen gelten gleichermaßen für Personen sowohl weiblichen als auch männlichen Geschlechts.

Termin:

Freitag, 19.03.2010 bis Sonntag, 21.03.2010

Die Abfahrt erfolgt am Freitag, den 19.03.2010, pünktlich um **05.00 Uhr** vom Parkplatz beim Parkbad Wilhelmsburg.

Gesamtkosten:

Euro 200,00 pro teilnehmendes Naturfreundemitglied

Euro 220,00 pro teilnehmendes Nichtmitglied

Bitte den genannten Betrag innerhalb von 14 Tagen nach Erhalt einer gesonderten Mail auf das angeführte Konto einzahlen. Sollte ein Teilnehmer ausfallen und dieser keinen Ersatz beibringen, so muss mit ca. 50% Stornogebühren gerechnet werden (Anzahlung für Rudolfshütte, Stornogebühren und Bergführergebühren).

Kontoverbindung:

Sparkasse NÖ Mitte West, KontoNr.: 00100000199, BLZ.: 20256 It. auf Naturfreunde Wilhelmsburg, Kennwort: „Rudolfshütte“

Der obgenannte Preis beinhaltet pro Person:

Bergführergebühr, 2 Nächtigungen im Lager (Duschen, WC und Waschräume am Gang – keine Handtücher), 2 x Frühstücksbuffet und 2 x Abendessen (3 gängiges Abendbuffet) in der Rudolfshütte sowie einen geringen Anteil Organisationskosten, der der Naturfreunde Ortsgruppe Wilhelmsburg – Göblasbruck zugute kommen wird. Des Weiteren erhält jeder Teilnehmer nach dieser Veranstaltung eine Foto – DVD.

Sonstige inkludierte Leistungen:

Tischfußball, Tischtennis, Billard, Darts, Indoor - Kletterwand
Internet Terminal
Autoabstellplatz an der Talstation der Weißsee Gletscherbahn

Hallenbad, Sauna und Dampfbad gegen € 10,00 Aufpreis pro Benützung!

Nicht enthalten sind die Kosten für die Hin- und Rückfahrt (Fahrgemeinschaften bilden!).

Die Kosten für die Getränkekonsumation und für Speisen außerhalb der HP hat jeder Teilnehmer selbst zu tragen.

Ausrüstung:

LVS – Gerät (!!!), Handy, GPS (wenn vorhanden), Fotokamera (inkl. Ladegerät oder Ersatzakku), Stirnlampe, Lawinenschaufel- und Sonde, Kerze, Feuerzeug, Erste – Hilfe – Set, Biwaksack, Tourenski, Teleskopstöcke, Ersatzteller, Harscheisen, Tourenskischuhe, Felle - eventuell Ersatzfelle, Fellkleber und (Fell)wachs.

Die Mitnahme der **Ausrüstungsgegenstände erfolgt in Eigenverantwortung** und wird, mit Ausnahme von LVS – Gerät, Lawinenschaufel und Sonde, **NICHT** überprüft!

Bekleidung:

Funktionsunterwäsche, Skitourensocken, Transtexhemd oder Pullover, Windstopper- und/oder Fleccejacke (Softshell), Tourenhose (eventuell Überhose), Goretex Jacke, Handschuhe oder Fäustlinge (eventuell 2. Paar), Reservewäsche, Haube, Stirnband, Hüttenkleidung, Hausschuhe, eventuell Badehose.

Hüttenschlafsack nicht vergessen!

Sonstiges:

Thermosflasche/Getränke, Jause, Müsliriegel, Sonnencreme und Lippenchutz, Sonnen- und Skibrille, Kartenmaterial oder Skitouren - Gebietsführer, Schreibzeug, Höhenmesser, Kompass/Busssole, Fernglas, Taschenmesser oder Leatherman, Waschzeug, Handtuch, Hygieneartikel und eventuell **individuell benötigte Medikamente!!!**

Diese Aufzählung ist als demonstrativ zu betrachten. Jeder Teilnehmer trägt für seine Ausrüstung selbst die Verantwortung!

Die Mitnahme der „Skitouren – Sicherheitsausrüstung“ (LVS – Gerät, Sonde und Schaufel) versteht sich als selbstverständlich bzw. ist zwingend!!!

Funktionsüberprüfung des LVS – Gerätes (neue Batterien!!!) erfolgt vor jeder Tour!!!

Programmablauf:

Tag 1 - Vormittag:

Anreise ins Stubachtal bis zum Parkplatz Enzgerboden, 1468 m – Aufstieg über den Grünsee zur Rudolfshütte, 2315 m – ca. 2:30 Stunden (bei Schönwetter erfolgt der Aufstieg mit der Weißsee - Gletscherbahn).

Höhenleistung: 847 m

Tag 1 – Nachmittag:

Medelzkopf, 2760 m – ca. 1:30 Stunden

Tauernkogel, 2683 m – ca. 2:00 Stunden

Kalser Tauern, 2518 m – ca. 2:00 Stunden



Tauernkogel



Granatspitze und Stubacher Sonnblick



Hocheiser

Tag 2 – mögliche Gipfelziele:

Johannisberg, 3460 m – ca. 5:30 Stunden

Hohe Riffel, 3338 m – ca. 5:00 Stunden

Hocheiser, 3206 m – ca. 6:00 Stunden

Hoher Kasten, 3189 m – ca. 6:30 Stunden

Totenkopf, 3151 m – ca. 4:00 Stunden

Stubacher Sonnblick, 3088 m – ca. 3:30 Stunden

Granatspitze, 3086 m – ca. 3:30 Stunden

Hochfillegg (Hohe Fürleg), 2943 m (Nord, 2925 m und Süd, 2947 m) – ca. 3:00 Stunden



Hohe Riffel, Johannisberg und Eiskögele

Höhenleistungen: zwischen 610 m und 1145 m

Granatspitze – Stubacher Sonnblick und Hochfillegg könnten eventuell als „Hatrick“ begangen/bestiegen werden!

Tag 3:

Siehe Tag 1/Nachmittag (Medelzkopf, Tauernkogel oder Kalser Tauern) und Abfahrt von der Rudolfshütte über den Grünsee, 1714 m bis zum Parkplatz am Enzingerboden (Variante über den Tauernmoos See, 2023 m möglich).

Schlechtwetterprogramm:

Spuranlage, Orientierung mit Kompass/Bussole/GPS und Kartenmaterial im Gelände, LVS–Training, Handhabung von Sonde und Lawinenschaufel, Schnee- und Lawinenkunde sowie Interpretation der Lawinenlageberichts, Erste Hilfe, Spaltenbergung, etc. - jedenfalls wird nach einer kurzen Einführung in die jeweilige Materie im Gelände geübt!

Allgemeines und Wissenswertes:

Weißsee Gletscherwelt - mitten im Salzburger Land

- das gemütliche Familienskigebiet im Salzburger Land
- schneesicheres Höhenskigebiet von 1.480 m - 2.600 m
- 21 bestens präparierte Pistenkilometer und kilometerlange Tourenabfahrten
- Snowboarden und Skifahren auf unberührten Tiefschneehängen
- Skischule und Skiverleih an der Talstation Enzingerboden

Von News als bestes Skitourengebiet Österreichs ausgezeichnet!!!

Karte:

Alpenvereinskarte Nr. 39/Skirouten (Granatspitzgruppe) 1 : 25 000

Führerliteratur:

Skitourenatlas Österreich West, Schall-Verlag, ISBN 3-900533-46-6, www.schall-verlag.at

Skitouren in und um Salzburg, Verlag Anton Pustet, ISBN 3-7025-0317-X

Hohe Tauern – Die schönsten Skitouren, Tyrolia Verlag, ISBN 978-3-7022-2698-5, www.tyrolia-verlag.at

Bei Buch und Papier Gabriele Reitbauer in Wilhelmsburg auf Bestellung erhältlich (buch.reitbauer@aon.at) – Abholung bzw. Versand ohne Aufpreis möglich!

Die **Rudolfshütte** - das *****Berghotel am Weißsee** befindet sich auf 2.315 m Seehöhe inmitten des Familien-Skigebietes Weißsee Gletscherwelt, umgeben von Gletschern, Seen und 22 Berggipfeln, davon **12** stolzen **3.000ern** des Nationalparks Hohe Tauern.



Rudolfshütte

Neben Skifahren und wandern sorgen zahlreiche Sport- und Freizeitmöglichkeiten für abwechslungsreiche Urlaubstage:

- Panorama-Hallenbad mit herrlichem Blick über die Gletscherwelt am Weißsee
- neue Naturstein Sauna mit Bergblick!!!
- renovierter Ruhebereich
- Fitnessraum
- Indoor-Kletterwand
- Tischtennis, Tischfußball, Darts, Billard, Computerspiele
- Internet-Terminal in der Hotellobby
- Bibliothek und Bergfilmkino
- gemütliche Kaminbar (!!!)

Berghotel Rudolfshütte
Zeller HotelbetriebsgmbH
Stubach 82
A-5723 Uttendorf

Tel. 06563 / 8221-0
Fax 06563 / 8221-59

E-Mail: info@rudolfshuette.at
Internet: www.rudolfshuette.at

Links:

www.rudolfshuette.at

www.alpinstil.at

www.lwz-salzburg.org

Fotografieren:

Um allen Teilnehmern den Zugang zu allen Bildern zu ermöglichen, würde ich jene, die eine Digitalkamera verwenden herzlich ersuchen, mir nach diesem Wochenende **sofort** ihre Speicherkarten zu überlassen. Nur so kann gewährleistet werden, dass Jeder so schnell als möglich eine **DVD mit allen gemachten Fotos** erhält. Um die Sache zu erleichtern, wird uns eventuell vor Ort ein Laptop zur Verfügung stehen.

Charakteristik:

Hochalpines Gelände umgeben von Gletschern und 3000ern (Großglocknerblick!).

Hangneigungen: leichte Touren – ca. 30°, schwere Touren – ca. 40°

Skitechnische Schwierigkeiten: leichte Touren – II, schwere Touren – III bis IV

In eigener Sache:

Da sich der Ausgangspunkt aller geplanten Touren bereits auf 2315 m Seehöhe befindet liegt auf der Hand, dass es sich um hochalpines Gelände handelt. Da von, teilweise erheblichen, konditionellen Unterschieden ausgegangen werden kann/muss, werden drei Gruppen (extrem – sportlich - Genuss) gebildet werden. Jede dieser Gruppen wird von einem Bergführer begleitet werden. Die Tourenziele werden von der jeweiligen Gruppe in Absprache mit dem Bergführer festgelegt werden. Sollte keine Übereinstimmung gefunden werden, entscheidet der Bergführer.

Da der festgesetzte Termin in jedem Fall eingehalten wird (Stornogebühr bis 90 %), wird bei Schlechtwetter oder Lawinengefahr auf ein alternatives Ausbildungsprogramm zurückgegriffen werden.

Obwohl dieses Wochenende von erfahrenen Bergführern begleitet wird, ist selbstverständlich jeder **Teilnehmer zur Wahrnehmung seiner Eigenverantwortung verpflichtet**. Dies gilt insbesondere für die Einschätzung seiner Kondition, seines Gesundheitszustandes, seines skifahrerischen Könnens usw.!!!

Bei Unklarheiten, Anfragen, udgl. wird um Rücksprache mit den Organisatoren ersucht.

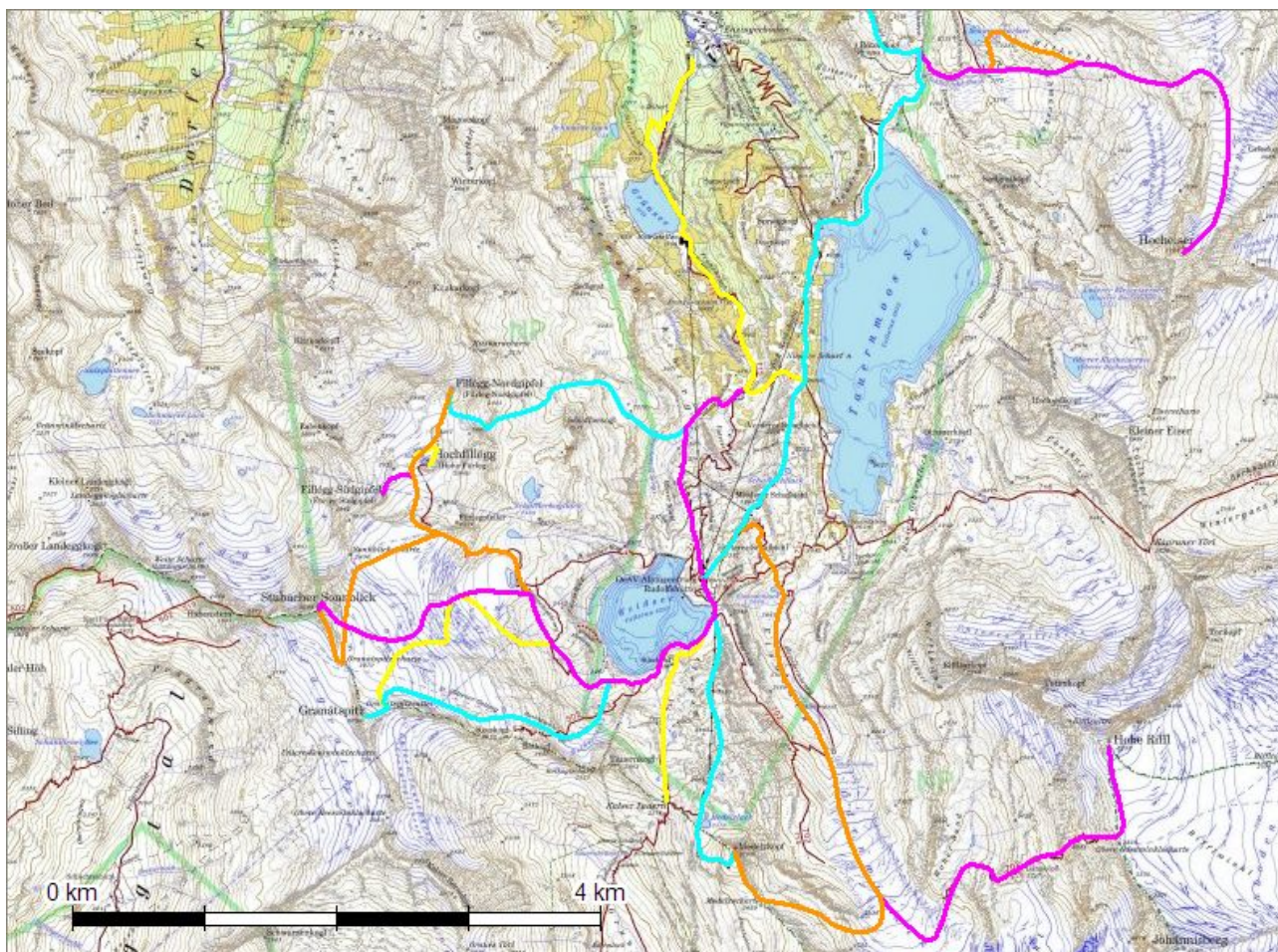
Aus organisatorischen Gründen wird die Teilnehmerzahl nach oben hin mit **30 Personen** begrenzt.

Für die Organisation:

Rudi Lurger 0664/46 64 225 oder rudolf.lurger@kstp.at

Christian „Goasl“ Gaiswinkler 0664/51 15 235 oder christiangaiswinkler@gmx.at

Übersicht einiger Skitouren im Bereich der Rudolfshütte:



www.alpinstil.at

